

Форма

УТВЕРЖДАЮ:

Первый заместитель министра природных
ресурсов Забайкальского края

 В.В. Шрейдер
14 октября 2025 год

Акт
лесопатологического обследования N 2025-26-152

лесных насаждений Шилкинское лесничество
Забайкальского края (субъект Российской Федерации)

Способ лесопатологического обследования: 1. Визуальный

☐

2. Инструментальный

☒

Место проведения

Участковое лесничество	Урочище (дача)	Квартал	Выдел	Площадь выдела, га	Лесопатоло гический выдел	Площадь лесопатологиче ского выдела, га
Шилкинское	Размахнинская дача	42	2	60	2(1)	3

Лесопатологическое обследование проведено на общей площади 3 га.

Кадастровый номер участка: 75:24:000000:714

(для участков, предоставленных в постоянное(бессрочное) пользование, аренду)

Документ о праве пользования:

Договор аренды №49-10 от 28.10.2010 г., заготовка древесины (ИП Еремин С.А.).

(тип документа о праве пользования, дата, номер, вид разрешенного
использования лесов)

2. Инструментальное (детальное) обследование лесных насаждений.
(раздел включается в акт, в случае проведения лесопатологического
обследования инструментальным способом)

2.1. Лесничество Шилкинское Участковое лесничество Шилкинское

Урочище (дача) Размахнинская дача Квартал 42 Выдел 2 Лесопатологический
выдел 2(1)

Наличие ограничений или особенностей участка, влияющих на назначение СОМ:
существует угроза возникновения высокой пожарной опасности в лесах и
возникновения очагов вредных организмов.

(отметка о наличии ООПТ, ОЗУ, водоохраной зоны, радиоактивного загрязнения
лесов, угрозы возникновения очагов вредных организмов или пожарной опасности
в лесах).

2.2. Фактическая таксационная характеристика лесного насаждения
соответствует(не соответствует) таксационному описанию (нужное подчеркнуть).
Причины несоответствия: давность лесоустройства, 1988 год, повреждение
насаждения лесным пожаром текущего года (ЛП №27/129 от 16.06.2025 г).
Ведомость насаждений с выявленными несоответствиями таксационным
описаниям приведена в приложении 1 к Акту.

2.3. Состояние насаждений:

с нарушенной устойчивостью(средневзвешенная категория состояния($\geq 1,51 \leq 4,50$)) ☐

с утраченной устойчивостью (средневзвешенная категория состояния $\geq 4,51$) ☒

устойчивое (средневзвешенная категория состояния $< 1,50$) ☐

2.4. Причины ослабления, повреждения, средневзвешенная категория состояния
насаждения: устойчивый низовой пожар текущего года высокой
интенсивности(873), Кср.нас.= 4,86.

2.4.1. Заселено (отработано) стволовыми вредителями:

Вид вредителя	Порода	Встречаемость заселенных деревьев, % от запаса породы	Встречаемость отработанных деревьев, % от запаса породы	Степень заселения лесного насаждения (слабая, средняя, сильная)
1	2	3	4	5
Малый серый длинноусый усач	Л	19	-	слабая
	С	17	-	слабая

2.4.2. Повреждено огнем:

Вид пожара	Порода	Состояние корневых лап		Состояние корневой шейки		Высушивание луба		Обугленность древесины более 1/3 высоты ствола	
		процент повреж- денных огнем корней	процент деревьев с данным поврежде- нием	Обугленность древесины корневой шейки по окружности (1/4; 2/4; 3/4; более 3/4)	процент деревьев с данным поврежд- ением	Поокру- жн- ости (1/4; 2/4; 3/4; более 3/4)	процент деревьев с данным повреж- дением	Поокру- жн-ости ствола (менее 1/2; более 1/2)	процент деревье в с данным повреж- дением
1	2	3	4	5	6	7	8	9	10
устойчивый низовой пожар текущего года высокой интенсивности	С	более 3/4	93	более 3/4	93	более 3/4)	93	более 1/2)	93
	Л	более 3/4	92	более 3/4	92	более 3/4)	92	более 1/2)	92

2.4.3. Поражено болезнями:

Болезнь/возбудитель	Порода	Встречаемость, % от запаса насаждения	Степень поражения лесного насаждения (слабая, средняя, сильная)
1	2	3	4
-	-	-	-

2.5. Выборке подлежит 93% деревьев (указывается общий% запаса деревьев, подлежащий рубке, от общего запаса насаждения), в том числе:

без признаков ослабления ___% (причины назначения _____);
ослабленных ___% (причины назначения _____);
сильно ослабленных ___% (причины назначения _____);
усыхающих ___% (причины назначения _____);
свежего сухостоя 93%,
свежего ветровала ___%;
свежего бурелома ___%;
старого сухостоя ___%;
старого ветровала ___%;
старого бурелома ___%;

2.6. Полнота лесного насаждения после уборки деревьев, подлежащих рубке, составит 0
Критическая полнота для данной категории лесных насаждений и преобладающей породы составляет 0,3.

ЗАКЛЮЧЕНИЕ к инструментальному обследованию участка.

С целью предотвращения негативных процессов, снижения ущерба от их воздействия, назначено:

По результатам ЛПО установлено, что фактическая таксационная характеристика лесного участка не соответствует таксационному описанию.

Причина несоответствия: давность лесоустройства, повреждение насаждений лесными пожарами.

Средневзвешенная категория насаждения – 4,86.

Средневзвешенная категория по породам: Сосна – 4,86 Лиственница – 4,84.

Оценка биологической устойчивости насаждения – с утраченной устойчивостью.

Остаточная полнота насаждения после рубки снижается ниже минимальных значений, назначаем сплошную санитарную рубку.

Участковое лесничество	Урочище (дача)	Квартал	Выдел	Площадь выдела, га	Лесопатологический выдел	Площадь лесопатологического выдела, га	Вид мероприятия	Площадь мероприятия, га	Породы	Доля выбираемой древесины по запасу, %	Рекомендуемый срок проведения мероприятия
1	2	3	4	5	6	7	8	9	10	11	12
Шилкинское	Размахнинская дача	42	2	60	2(1)	3	ССР	3	С	93	04.09.2027
									Л	92	

Ведомость временной пробной площади и абрис участка прилагаются (приложение 2 и 3 к Акту).

РЕКОМЕНДАЦИИ по проведению мероприятий, не относящихся к мероприятиям по предупреждению распространения вредных организмов.

Меры лесовосстановления.

Дата проведения ЛПО 05.09.2025г.

Дата составления документа 15.09.2025г.

Исполнитель работ по проведению лесопатологического обследования:

Фамилия, имя и отчество (при наличии) Камеронов Алексей Сергеевич

Организация Индивидуальный предприниматель Должность _____

Подпись  Телефон 89243886203

Ведомость участков леса с выявленными несоответствиями таксационным описаниям
 Субъект Российской Федерации Забайкальский край Лесничество Шилкинское
 Участковое лесничество Шилкинское Урочище (лесная дача) Размахнинская дача

Год проведения лесоустройства	Номер квартала	Номер выдела	Площадь выдела, га	Целевое назначение лесов	Категория защитных лесов	ОЗУ	Источник данных	Номер лесопатологического выдела	Площадь лесопатологического выдела, га	Таксационная характеристика									Заложено пробных площадей		
										состав	порода	возраст, лет	средняя высота, м	средний диаметр, см	тип леса	полнота	бонитет	запас, куб. м/га	количество, шт.	Общая площадь, га	
1	2	3	4	5	6	7	8	9	10	11	12	13	14	15	16	17	18	19	20	21	
1988	42	2	60	Эксплуатационные леса	-	-	ТО	х	х	9Л1Б+Ос	Л	110	24	32	ОЛ	0,5	3	180	х	х	
											Б	75	18	24	х						
											Ос	75	18	24							
							Ф	2(1)	3	Погнившее насаждение 8С2Л*	С	110*	20	26*		0*	-	96*	1	0,41	
											Л	100*	18	24*							
										Единичные деревья 8С2Л*	С	110*	20	26*				7*			
											Л	100*	18	24*							

Условные обозначения:

ТО - таксационные описания, Ф - фактическая характеристика лесного насаждения, *- акт натурного обследования
 Исполнитель работ по проведению лесопатологического обследования:

Фамилия, имя и отчество (при наличии) Камеронов Алексей Сергеевич Подпись 

Результаты проведения лесопатологического обследования лесных насаждений за сентябрь 2025 г.

Субъект Российской Федерации Забайкальский край Лесничество Шилкинское

Участковое лесничество Шилкинское Урочище (лесная дача) Размахнинская дача

Номер квартала	Номер выдела	Площадь выдела, га	Эксплуатационные леса	Целевое назначение лесов	Категория защитных лесов	ОЗУ	Номер лесопатологического выдела	Площадь лесопатологического выдела	Таксационная характеристика лесного насаждения								Число деревьев	Распределение деревьев по категориям состояния, % от запаса																Причины на	Подлежит	Назначенные мероприятия		
									состав	порода	возраст	средняя высота, м	средний диаметр, см	тип леса	полнота	бонитет		запас, куб. м/га	без признаков ослабления	ослабленные	ослабленные	ослабленные	усыхающие	свежий сухостой	свежий ветровал	свежий бурелом	старый сухостой	старый ветровал	старый бурелом									
1	2	3	4	5	6	7	8	9	10	11	12	13	14	15	16	17	18	19	20	21	22	23	24	25	26	27	28	29	30	31	32	33	34	35	36			
42	2	60	3	2(1)	-	-	3	Погибшее насаждение 8С2Л*	С	110*	20	26*	0*	-	96*	350	18	Н	Р	Н	Р	Н	Р	Н	Р	Н	Р	93	92						873*	93	ССР	3
									Л	100*	18	24*																										
									С	110*	20	26*			7*	37						7																
									Л	100*	18	24*			2*	7						8																
															131*	438		Н	Р	Н	Р	Н	Р	Н	Р													

Условные обозначения: Н - деревья не подлежат рубке; Р - деревья подлежат рубке.

873* - устойчивый низовой пожар текущего года высокой интенсивности

Исполнитель работ по проведению лесопатологического обследования:

Фамилия, имя и отчество (при наличии) Камеронов Алексей Сергеевич

Подпись  Дата составления документа 15.09.2025г.

ВРЕМЕННАЯ ПРОБНАЯ ПЛОЩАДЬ N

1.1. Субъект Российской Федерации Забайкальский край Лесничество Шилкинское
Участковое лесничество Шилкинское Урочище (дача) Размахнинская дача
Квартал 42 Выдел 2 Площадь выдела 60 га Лесопатологический выдел 2(1)
Площадь лесопатологического выдела - 3 га

1.2. Метод перече́та:

сплошной, ленты пере́чета, круговые площадки постоянного радиуса,
реласкопические площадки (нужное подчеркнуть).

Количество лент/площадок 1 шт.

Размеры площадок (длина x ширина/радиус) 411 X 10 м.

Размер временной пробной площади: 0,41 га.

1.3. Фактическая таксационная характеристика насаждения:

Состав: Погибшее насаждение 8С2Л*/единичные деревья 8С2Л* возраст 110* лет; тип леса -
полнота 0*бонитет - запас на га 122/9* м³ возобновление: отсутствует.

1.4. Номер очага вредных организмов _____

Тип очага вредных организмов: эпизодический, хронический (нужное подчеркнуть).

Фаза развития очага вредных организмов: начальная, нарастания численности, собственно
вспышка, кризис (нужное подчеркнуть).

1.5. Причина ослабления, повреждения насаждения и время: устойчивый низовой пожар
текущего года высокой интенсивности(873).

Состояние насаждения: насаждение с утраченной устойчивостью.

Средневзвешенная категория состояния насаждения: Кср.нас=4,86 (погибшее лесное
насаждение).

1.6. Назначенные мероприятия: сплошная санитарная рубка с оставлением жизнеспособных
деревьев.

Исполнитель работ по проведению лесопатологического обследования:

Фамилия, имя и отчество (при наличии) Камеронов Алексей Сергеевич

Подпись 

Дата составления документа 15.09.2025г

ВЕДОМОСТЬ ПЕРЕЧЕТА ДЕРЕВЬЕВ
(для сплошного, ленточного и перечета на круговых площадках постоянного радиуса)

Порода: Сосна средневзвешенная категория состояния 4,86

Ступени толщины, см	Количество деревьев по категориям состояния, шт.																Всего	
	1		2		3		4		5		5 (а, б, в)			5 (г, д, е)				
	Н	З	Н	З	Н	З	Н	З	Н	З	Н	З	О	Н	З	О	шт./ м³	в том числе подлежи т рубке, %
1	2	3	4	5	6	7	8	9	10	11	12	13	14	15	16	17	18	19
8											7						7/0,2	7/0,2
12											5						5/0,39	5/0,39
16					1						4	3					8/1,24	7/1,085
20					1						8	4					13/3,42	12/3,16
24					2						9	3					14/5,6	12/4,8
28					1						6	5					12/6,84	11/6,27
32											8	2					10/7,6	10/7,6
36					1						6	1					8/7,84	7/6,86
40											5						5/6,1	5/6,1
44											2						2/3	2/3
48																		
Итого, шт.					6						60	18					84	78
Итого, м³					2,77						31,3 9	8,0 7					42,22	39,45
Итого, % от запаса по породе					7						74	19					100	93

Причины назначения в рубку деревьев категорий состояния:

- 1 _____
- 2 _____
- 3 _____
- 4 _____

ВЕДОМОСТЬ ПЕРЕЧЕТА ДЕРЕВЬЕВ
(для сплошного, ленточного и перече́та на круговых площадках постоянного радиуса)

Порода: Лиственница средневзвешенная категория состояния 4,84

Ступени толщины, см	Количество деревьев по категориям состояния, шт.																Всего	
	1		2		3		4		5		5 (а, б, в)			5 (г, д, е)				
	Н	З	Н	З	Н	З	Н	З	Н	З	Н	З	О	Н	З	О	шт./ м³	в том числе подлежи т рубке, %
1	2	3	4	5	6	7	8	9	10	11	12	13	14	15	16	17	18	19
8											2						2/0,05	2/0,05
12											2						2/0,15	2/0,15
16											4	1					5/0,75	5/0,75
20											3	2					5/1,25	5/1,25
24					1						5	2					8/3,04	7/2,66
28					1						3	1					5/2,7	4/2,16
32											2						2/1,44	2/1,44
36											1						1/0,94	1/0,94
40											1						1/1,18	1/1,18
44																		
48																		
Итого, шт.					2						23	6					31	29
Итого, м³					0,92						8,63	1,9 5					11,50	10,58
Итого, % от запаса по породе					8						75	17					100	92

Причины назначения в рубку деревьев категорий состояния:

- 1 _____
- 2 _____
- 3 _____
- 4 _____

По насаждению: 8С2Л средневзвешенная категория состояния 4,86

Ступени толщины, см	Количество деревьев по категориям состояния, шт.																Всего	
	1		2		3		4		5		5 (а, б, в)			5 (г, д, е)				
	Н	З	Н	З	Н	З	Н	З	Н	З	Н	З	О	Н	З	О	шт./ м³	в том числе подлежи т рубке, %
1	2	3	4	5	6	7	8	9	10	11	12	13	14	15	16	17	18	19
8											9						9/0,25	9/0,25
12											7						7/0,53	7/0,53
16					1						8	4					13/1,99	12/1,84
20					1						11	6					18/4,67	17/4,41
24					3						14	5					22/8,64	19/7,46
28					2						9	6					17/9,54	15/8,43
32											10	2					12/9,04	12/9,04
36					1						7	1					9/8,78	8/7,8
40											6						6/7,28	6/7,28
44											2						2/3	2/3
48																		
Итого, шт.					8						83	24					115	107
Итого, м³					3,69						40,0 2	10, 02					53,72	50,03
Итого, % от запаса по породе					7						74	19					100,0	93

Условные обозначения:

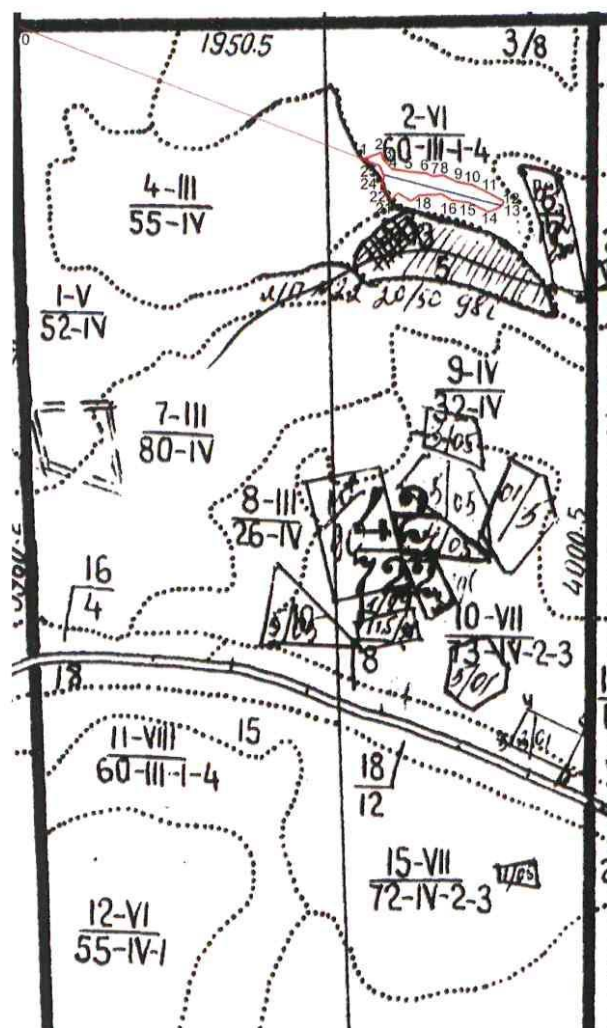
Н - не заселено (не поражено, не повреждено),

З - заселено стволовыми вредителями (поражено болезнями, повреждено огнем),

О - отработано вредителями.

Абрис участка

Масштаб 1:25000



Условные обозначения: - лесопатологический выдел
0 – квартальный столб, лента перече́та

№ квартала	№ выдела	№ лесопатологического выдела	Размеры ленты (круговой площадки) перече́та				Координаты начала, конца и поворотных точек <u>лент</u> <u>перече́та</u> / центров круговых площадок перече́та	
			№ ленты площадки	Длина, м	Ширина, м	Радиус, м		
42	2	2(1)	1	411	10		52.059435	115.288190
							52.0585034	115.293987

Пространственное размещение лесопатологических выделов
(включается в Акт при выделении лесопатологических выделов, для указания
пространственного расположения поврежденных и погибших насаждений)

Номера точек	Координаты		Длина, м
0-1	52,063925	115,270166	1247
1-2	52,059903	115,287140	67
2-3	52,060104	115,288064	24
3-4	52,059893	115,288149	43
4-5	52,059608	115,288581	61
5-6	52,059529	115,289460	59
6-7	52,059476	115,290316	24
7-8	52,059385	115,290626	31
8-9	52,059425	115,291078	54
9-10	52,059221	115,291785	56
10-11	52,059122	115,292581	34
11-12	52,058991	115,293026	85
12-13	52,058639	115,294124	20
13-14	52,058478	115,293993	47
14-15	52,058317	115,293365	75
15-16	52,058597	115,292376	58
16-17	52,058672	115,291537	39
17-18	52,058850	115,291050	77
18-19	52,058816	115,289925	33
19-20	52,058651	115,289529	53
20-21	52,058887	115,288860	30
21-22	52,058686	115,288574	40
22-23	52,058983	115,288273	29
23-24	52,059211	115,288074	20
24-25	52,059371	115,288203	39
25-1	52,059696	115,287993	63

Исполнитель работ по проведению лесопатологического обследования:

Фамилия, имя

и отчество (при наличии) Камеронов Алексей Сергеевич

Подпись



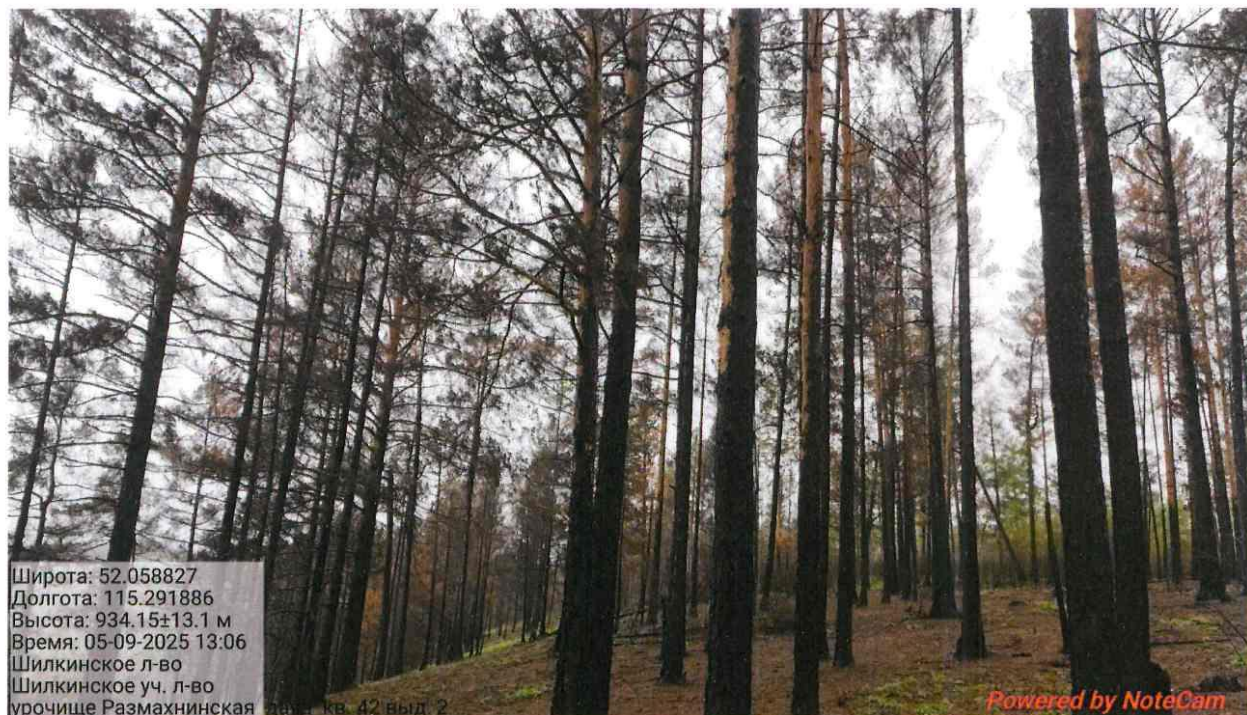
Дата составления документа 15.09.2025г.

Фототаблица № 1

Дата: 05.09.2025 г. Время: 13:06

Широта: 52,058827 Долгота: 115,291886

Место проведения: Шилкинское лесничество, Шилкинское участковое лесничество,
Размахнинская дача, квартал 42, выдел 2, лесопатологический выдел 2(1). Площадь 3,0 га.



Исполнитель: Камеронов Алексей Сергеевич

Подпись:

Телефон: 89243886203

Фототаблица № 2

Дата: 05.09.2025 г. Время: 13:08

Широта: 52,058997 Долгота: 115,291782

Место проведения: Шилкинское лесничество, Шилкинское участковое лесничество,
Размахнинская дача, квартал 42, выдел 2, лесопатологический выдел 2(1). Площадь 3,0 га.



Исполнитель: Камеронов Алексей Сергеевич

Подпись:

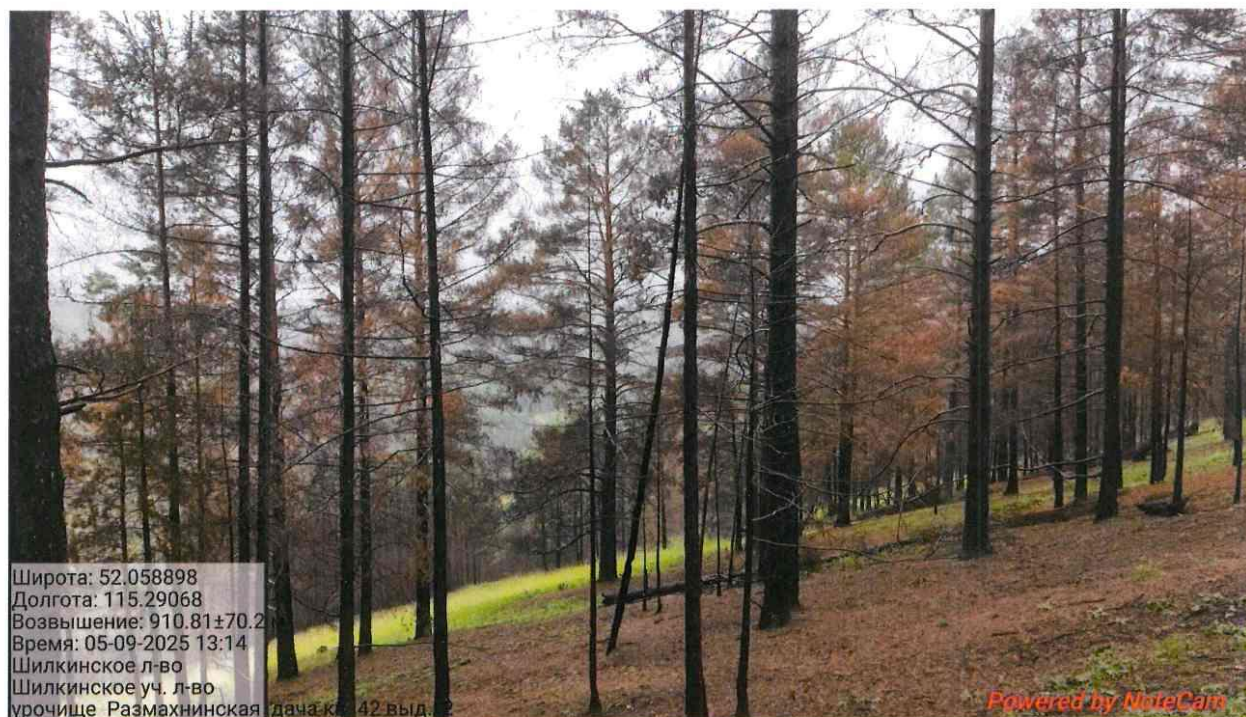
Телефон: 89243886203

Фототаблица № 3

Дата: 05.09.2025 г. Время: 13:14

Широта: 52,058898 Долгота: 115,290680

Место проведения: Шилкинское лесничество, Шилкинское участковое лесничество,
Размахнинская дача, квартал 42, выдел 2, лесопатологический выдел 2(1). Площадь 3,0 га.



Исполнитель: Камеронов Алексей Сергеевич

Подпись:

Телефон: 89243886203

Фототаблица № 4

Дата: 05.09.2025 г. Время: 13:17

Широта: 52,058875 Долгота: 115,288774

Место проведения: Шилкинское лесничество, Шилкинское участковое лесничество,
Размахнинская дача, квартал 42, выдел 2, лесопатологический выдел 2(1). Площадь 3,0 га.



Исполнитель: Камеронов Алексей Сергеевич

Подпись:

Телефон: 89243886203

АКТ
натурного обследования

г. Шилка

«05» сентября 2025 г

Комиссия в составе: участковый лесничий Шилкинского участкового лесничества Огнёв Р.Ю., исполнитель работ по проведению лесопатологического обследования инженер Камеронов А.С.

Провела обследование участка, расположенного в:

Забайкальский край, Шилкинское лесничество, Шилкинское участковое лесничество, Размахнинская дача, квартал 42, выдел 2. Площадь выдела 60,0 га.

Согласно материалам лесоустройства 1988 года лесной участок имеет следующие таксационные характеристики:

Состав – 9Л1Б+Ос, Возраст - 110 лет, Высота – 24 м, Диаметр – 32 см, Бонитет – 3, Тип леса – ОЛХ В2, Полнота – 0,5, Запас – 180 м³/га.

Данные замеров натурного обследования на пробной площади 0,41 га.

Ступени толщины	Кол-во деревьев			Площадь сечения			
	С	Л		1-го дер.	С	Л	
8	7	2		0,005	0,04	0,01	
12	5	2		0,011	0,06	0,02	
16	8	5		0,02	0,16	0,10	
20	13	5		0,031	0,40	0,16	
24	14	8		0,045	0,63	0,36	
28	12	5		0,062	0,74	0,31	
32	10	2		0,08	0,80	0,16	
36	8	1		0,102	0,82	0,10	
40	5	1		0,126	0,63	0,13	
44	2			0,152	0,30		
48				0,181			
50				0,196			
ИТОГО:	84	31			4,58	1,35	

Модельные деревья			
Порода	Возраст, лет	Высота, м	Диаметр, см
Сосна	110	20	26
Сосна	110	20	26
Сосна	110	20	26
Сосна среднее	110	20	26
Лиственница	100	18	24
Лиственница	100	18	24
Лиственница	100	18	24
Лиственница среднее	100	18	24

При натурном обследовании лесопатологического выдела 2(1) квартала 42 площадью 3,0 га, измерениями высот, диаметров и определения возраста на модельных деревьях, на площади 0,41 га установлена следующая таксационная характеристика.

Состав

Погибшее насаждение 8С2Л/ Единичные деревья 8С2Л

Средний возраст – 110 лет

Средняя высота – 20 м

Средний диаметр – 26 см

Запас – 122/9 м³/га

Полнота – 0,5

Остаточная полнота – 0

Бонитет - -

Тип леса - -

Для обработки материалов обследования использовались: лесоустроительная инструкция приказ № 510 от 05.08.2022г., таблицы для таксации насаждения Читинской области 1985 г.

Участковый лесничий Шилкинского участкового лесничества

Шилкинского лесничества

Огнёв Р.Ю.



Инженер

Камеронов А.С.



[illegible]